



COGENT SUPERSHOT  
 VIEW-HOME DRMAN WSCONSIN VG-88-3YR-CAN 8\*  
 VAL-BISSON DOORMAN  
 PINE-TREE 2149ROBST 4846 VG-87-7YR-USA DOM 3\*  
 ROYLANE SOCRA ROBUST  
 PINE-TREE ZENITH SHEEN VG-87-3YR-USA DOM

**GTPI 2523**

VG-CAN TD TR TL TY MWC TV 99%-I HH1F HH2F HH3F HH4F HH5F HH6F HCDF HMWC

Reg. #: HOCANM12130518 aAa: 234165 AVM: 135,561  
 Nasc: 03/22/2015 Kappa Caseína: BB Beta Caseína: A2A2

PRODUÇÃO		2156 Rebanhos	8812 Filhas	99% Rep.	MACE-G / 04-26
Leite lbs	Gordura lbs	Gordura %	Proteína lbs	Proteína %	
185	-4	-0.04	10	+0.01	
NM\$ -102	CM\$ -89	FM\$ -126	GM\$ -150	DWP\$ 93	
Eficiência Alimentar	RFI	Economia Alimentar	Eficiência em Metano	Velocidade Ordenha	
-27	117	-282	100	6.29	

Média das Filhas Leite **25,355 lbs** Gordura **1,018 lbs** Proteína **828 lbs**

**SAÚDE e REPRODUÇÃO** Immunity **103**

Vida Produtiva	0.7	Imunidade das Vitelas	98
C.S.	2.71	Taxa Concepção Vacas	-1.3
Taxa de Prenhez das Filhas	-1.2	Taxa Concepção Novilhas	-0.9
Sobrevivência	-3.3	Facilidade de Parto	1.2% 96% Rep.
Sobrevivência Novilhas	0.2	Facilidade de Parto das Filhas	1.5% 93% Rep.
Índice de Fertilidade	-1.1	Mortalidade das Crias	4.1%
		Mortalidade das Crias das Filhas	5.4%

**CONFORMAÇÃO** 1159 Rebanhos 4619 Filhas 95% Rep. MACE / 04-26

PTAT	1.10	Composto Corporal	1.02
Úbere Comp.	0.66	Composto Leiteiro	0.68
P&P Comp.	-0.49		

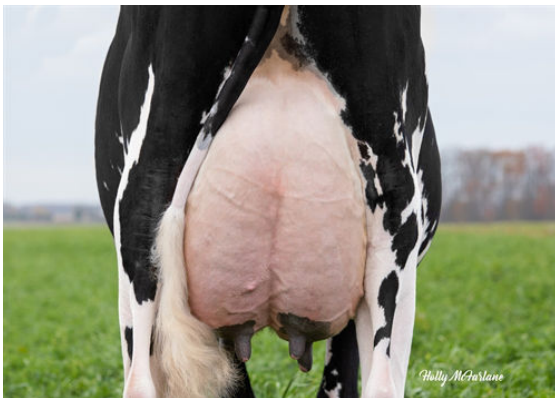
Estatura		Alta	+1.16
Força		Forte	+0.98
Profundidade de Corpo		Profundo	+0.80
Angulosidade		Costelas Abertas	+0.74
Ângulo de Garupa		Ísquios Altos	-1.16
Largura Garupa		Larga	+1.96
Pernas Vistas de Lado		Curvas	+1.42
Pernas Vistas de Trás		Fechadas	-0.70
Ângulo Casco		Forte	+0.16
P&P Pontuação		Baixa	-0.04
Inserção Úbere Anterior		Forte	+1.46
Altura Úbere Posterior		Alta	+0.74
Largura Úbere Posterior		Larga	+1.28
Lig. Médio		Forte	+0.74
Profundidade Úbere		Raso	+0.32
Coloc. Tetos Anteriores		Fechados	+0.95
Comprimento Tetos Anteriores		Longos	+0.77
Coloc. Tetos Posteriores		Centralizados	+0.69



CARL DOT WINDMILL LAYLA



CARL DOT WINDMILL LAYLA



CARL DOT WINDMILL LAYLA